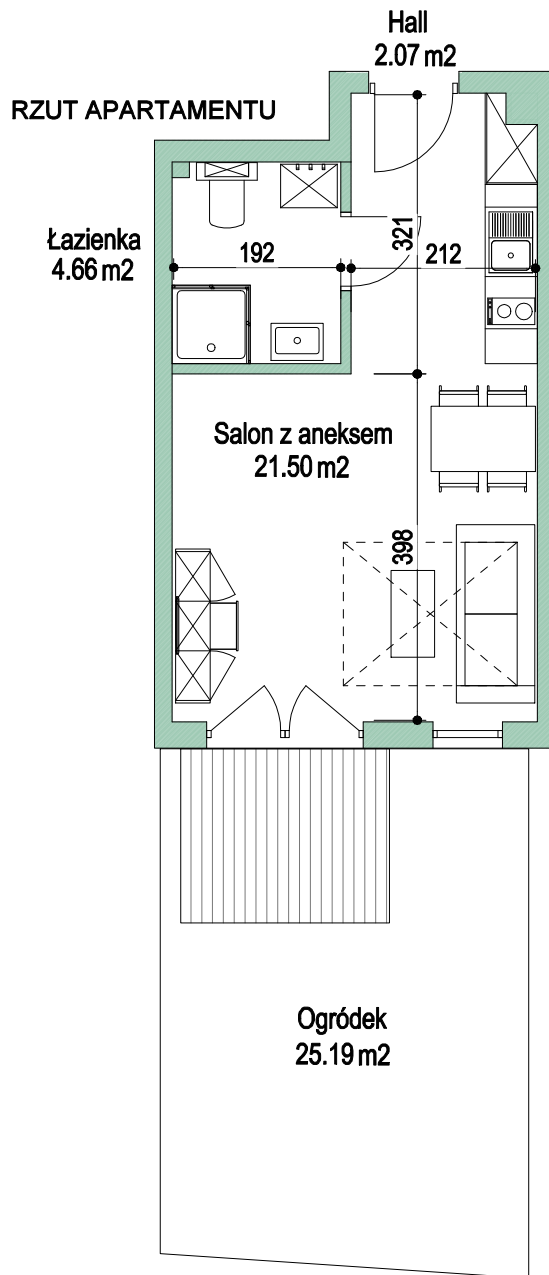


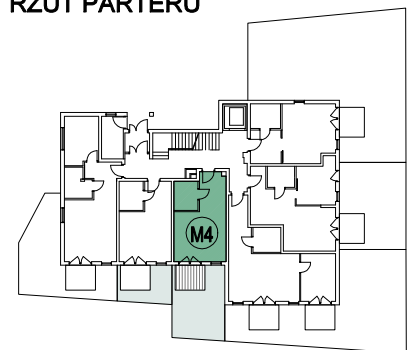
# APARTAMENTY W JURACIE

## MESTWINA37.pl

apartament : **M4**  
powierzchnia : **28.23 m<sup>2</sup>**



RZUT PARTERU



Powierzchnie apartamentów podano zgodnie z normą PN-ISO 9836:1997. Powierzchnie pomieszczeń podano w osiach ścian działowych.

**BIURO SPRZEDAŻY TEL. 722-080-808**