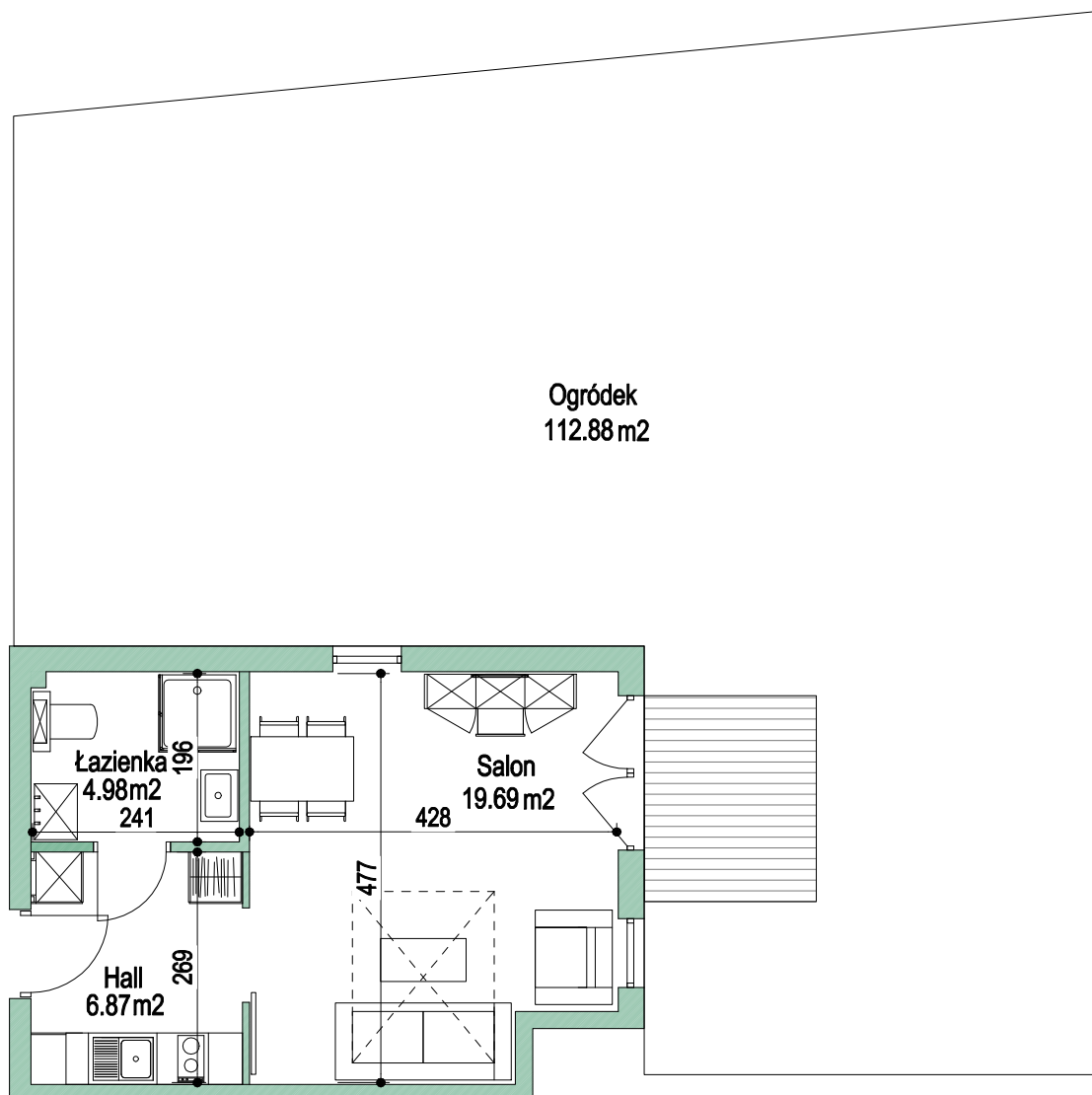


APARTAMENTY W JURACIE

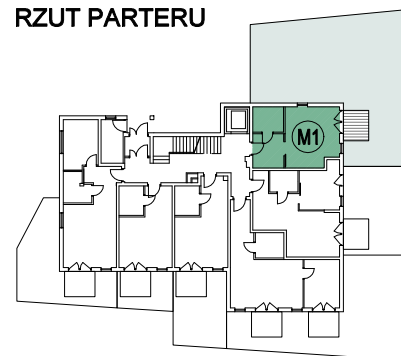
MESTWINA37.pl

apartament : **M1**
powierzchnia : **31.54 m²**



RZUT APARTAMENTU

RZUT PARTERU



Powierzchnie apartamentów podano zgodnie z normą PN-ISO 9836:1997. Powierzchnie pomieszczeń podano w osiach ścian działowych.

BIURO SPRZEDAŻY TEL. 722-080-808